

平成30年度
難病医療従事者研修会

参加費
無料

難病と遺伝

日時 平成30年 12月18日(火) 13:30~16:30 (受付13:00~)

場所 山口グランドホテル 2階 鳳凰 (山口市小郡黄金町1-1)

近年、難病領域においても様々な状況で遺伝/ゲノム医療が進められています。遺伝について知っておかねばならないことや、今の日本の遺伝医療体制について紹介します。また、グループワークによる検討を行うことで、遺伝/ゲノムを身近なこととして捉えながら、遺伝的課題とは何か、支援の方向性をどのようにするかといったことを考えてみましょう。

講演

「難病における遺伝/ゲノム医療の動向と 難病看護・遺伝カウンセリング」



講師

熊本大学大学院生命科学研究部環境社会医学部門
看護学講座 准教授 柊中 智恵子 先生

症例検討 「家族への告知に悩む脊髄小脳変性症 (SCA6) の症例」



症例
提示

山口大学大学院医学系研究科保健学専攻
母子看護学講座 教授 村上 京子 先生

グループワーク

申込方法

申込締切: 12月10日 (月)

参加をご希望の方は、別紙申込書
(ホームページからもダウンロード可)
に必要事項を記入の上、郵送又はFAXで
お申し込みください。

定員: 100名
(先着順)

◆お申込み・お問い合わせ◆



山口大学医学部附属病院
難病対策センター

〒755-8505 宇部市南小串1-1-1

TEL : 0836-85-3236, 3237

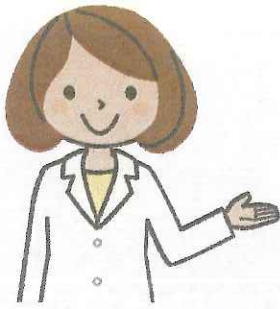
FAX : 0836-85-3238

E-Mail : nanbyou@yamaguchi-u.ac.jp

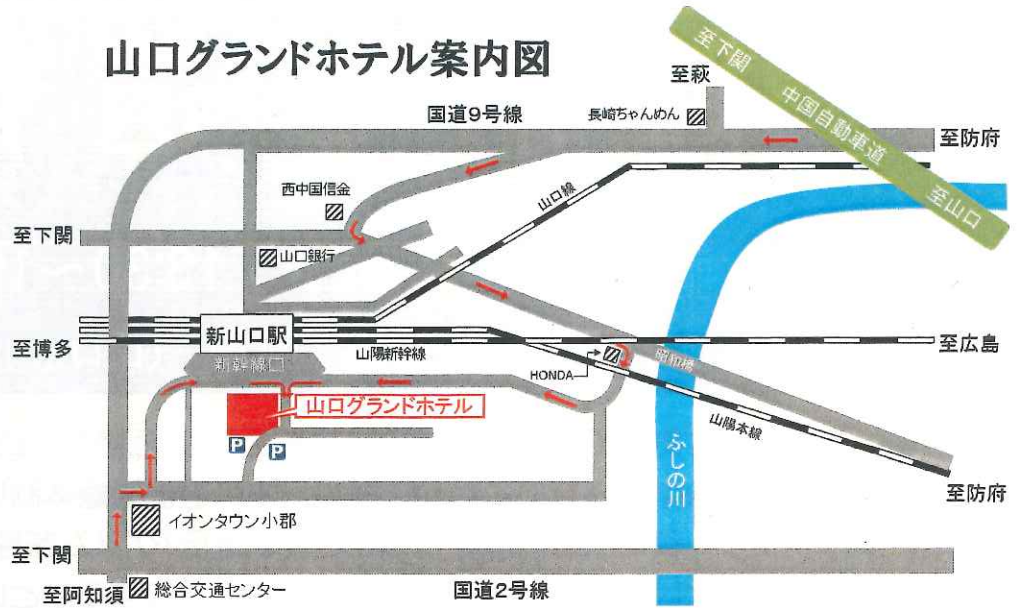
URL : <http://www.nanbyou.med.yamaguchi-u.ac.jp/>

会場のご案内

JR新山口駅 新幹線口より徒歩1分
中国自動車道 小郡ICより約7分
山陽自動車道 山口南ICより約10分

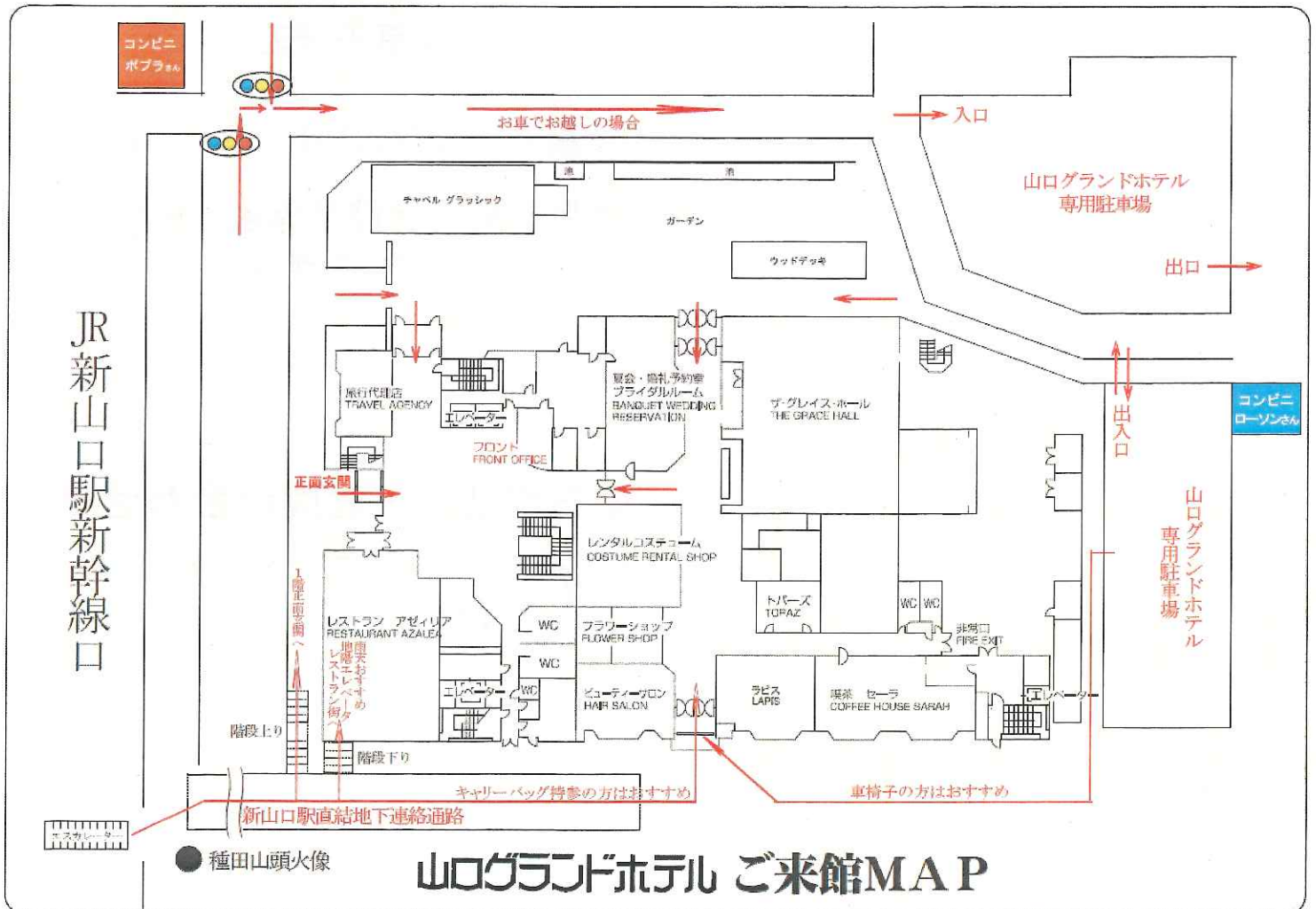


山口グランドホテル案内図



駐車場ののご案内

- * ホテル専用駐車場は、数に限りがありますので、公共交通機関の利用や、乗り合わせ等のご協力をお願いいたします。
- * 駐車料金は無料です。(駐車券をご持参のうえフロントにお出してください)
- なお、周辺駐車場のご利用の場合は有料となりますのでご了承ください。



山ログランドホテル ご来館MAP