

平成30年度
難病医療従事者研修会

参加費
無料

難病患者の災害対策

日時 平成30年 10月18日(木) 13:30～16:30 (受付13:00～)

場所 山口グランドホテル 2階 鳳凰 (山口市小郡黄金町1-1)

一人一人の難病患者さんとその家族への災害時支援が、効果的に実施できるよう、私たちができることを一緒に考えてみましょう。

行政説明 「山口県の防災対策について」

山口県 防災危機管理課 防災企画班

講演 「災害に備えた難病患者への支援」

佐賀県難病相談支援センター 所長 三原 睦子 氏

取組報告 「在宅難病患者の防災訓練を実施して」

山口県岩国健康福祉センター

研究報告 「難病患者の災害対策のあり方」

国立病院機構 柳井医療センター 副院長 宮地 隆史 氏

グループワーク

「私たちができること」

申込方法

申込締切: 10月9日 (火)

参加をご希望の方は、別紙申込書
(ホームページからもダウンロード可)
に必要事項を記入の上、郵送又はFAXで
お申し込みください。

定員: 100名
(先着順)

◆お申込み・お問い合わせ◆



山口大学医学部附属病院
難病対策センター

〒755-8505 宇部市南小串1-1-1

TEL : 0836-85-3236, 3237

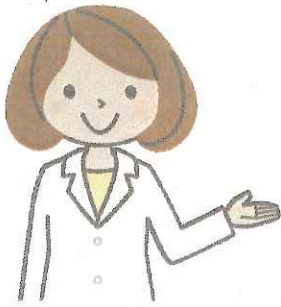
FAX : 0836-85-3238

E-Mail : nanbyou@yamaguchi-u.ac.jp

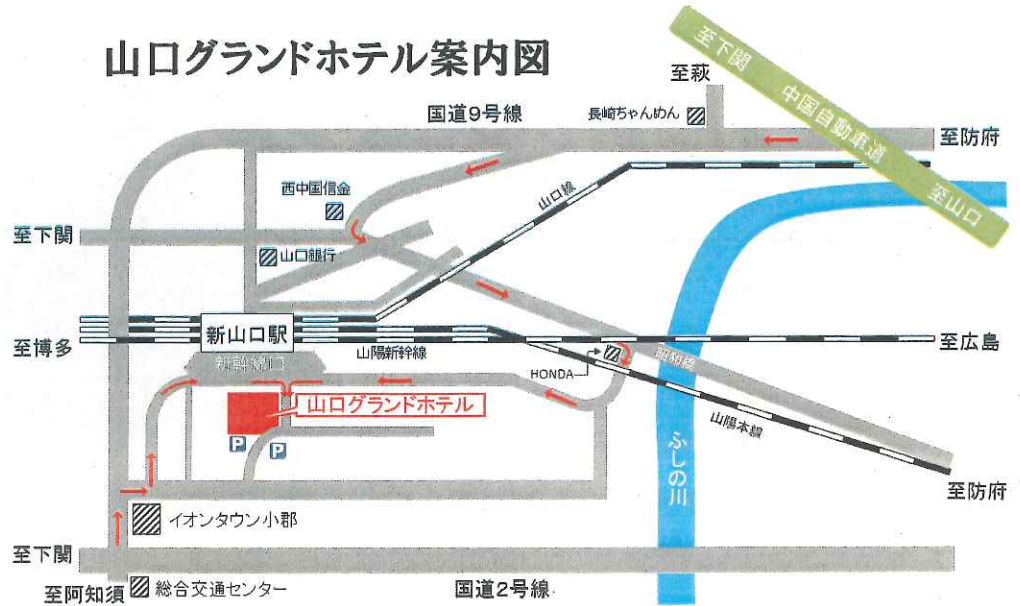
URL : <http://www.nanbyou.med.yamaguchi-u.ac.jp/>

会場のご案内

JR新山口駅 新幹線口より徒歩1分
 中国自動車道 小郡ICより約7分
 山陽自動車道 山口南ICより約10分



山口グランドホテル案内図



駐車場のご案内

- * ホテル専用駐車場は、数に限りがありますので、公共交通機関の利用や、乗り合わせ等のご協力をお願いいたします。
- * 駐車料金は無料です。（駐車券をご持参のうえフロントにお出してください）
 なお、周辺駐車場のご利用の場合は有料となりますのでご了承ください。

