

# 平成29年度 難病医療従事者研修会

## 「神経難病緩和ケア～意思決定支援～」

病状進行のたびに、療養者と家族は、どの医療を選ぶのか、あるいは選ばないのかといった意思決定をせまられます。  
難しい状況の中でも、当事者が納得のいく選択ができる支援のあり方を、一緒に考えてみましょう。

### 日時

平成29年

12月21日 木 13:30～16:30 (受付13:00～)

### 場所

山口グランドホテル 2階 孔雀 (山口市小郡黄金町1-1)

### 内容

#### ◆シンポジウム

#### 「神経難病患者・家族に対する意思決定支援の実際」

- 【座長】 山口大学大学院医学系研究科 神経内科学講座 教授 神田 隆 氏
- 【発表者】 山口大学大学院医学系研究科 神経内科学講座 准教授 川井 元晴 氏  
協立在宅介護支援センター 主任介護支援専門員 下地 貴美子 氏  
小野田医師会訪問看護ステーション 管理者 (看護師) 渡邊 朱美 氏

#### ◆グループディスカッション

#### 「より良い意思決定支援のために」



- 対象 難病患者支援に従事する保健・医療・福祉関係者  
定員 100名 (先着順) **参加無料**  
申込方法 参加をご希望の方は、別紙申込書に必要事項を記入の上、  
郵送又はFAXでお申し込みください。  
申込締切 平成29年12月12日 (火)

### お申込み お問い合わせ

山口大学医学部附属病院 難病対策センター  
TEL: 0836-85-3236, 3237 FAX: 0836-85-3238  
〒755-8505 宇部市南小串1-1-1  
E-Mail: nanbyou@yamaguchi-u.ac.jp



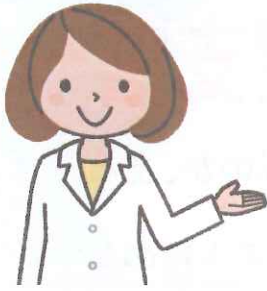
YAMAGUCHI UNIVERSITY

山口大学

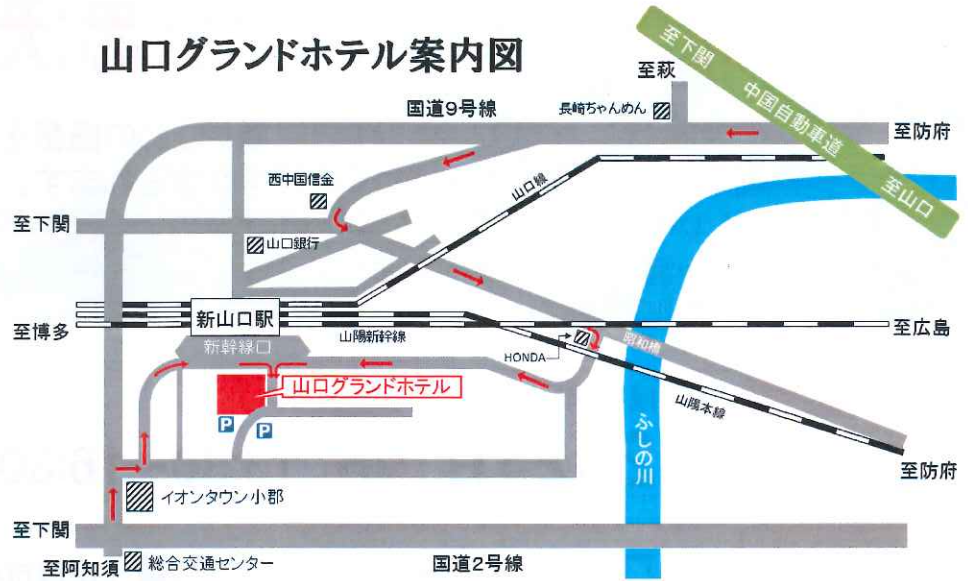
医学部附属病院 難病対策センター

## 会場のご案内

JR新山口駅 新幹線口より徒歩1分  
 中国自動車道 小郡ICより約7分  
 山陽自動車道 山口南ICより約10分



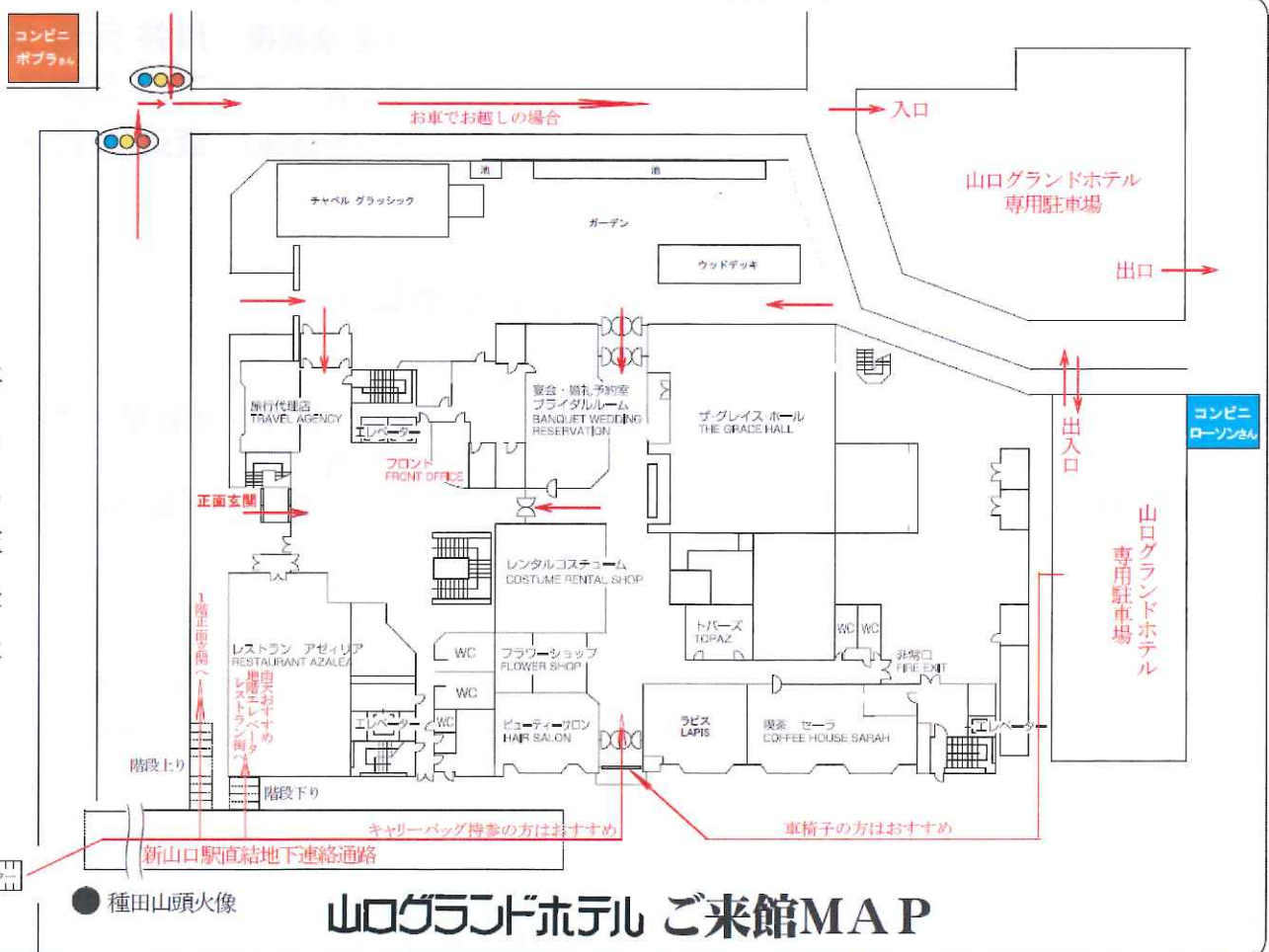
## 山口グランドホテル案内図



## 駐車場のご案内

- \* ホテル専用駐車場は、数に限りがありますので、公共交通機関の利用や、乗り合わせ等のご協力をお願いいたします。
- \* 駐車料金は無料です。（駐車券をご持参のうえフロントにお出してください）  
 なお、周辺駐車場のご利用の場合は有料となりますのでご了承ください。

JR新山口駅新幹線口



## 山口グランドホテル ご来館MAP