

# 第14回 山口県介護保険研究大会



## 開催要項

(大会テーマ) ～ 利用者の生活を豊かにするために、支援する側から元気になろう ～

### 1 趣 旨

利用者が認知症や要介護状態になっても住み慣れた地域で安心して暮らせるように、医療・介護・予防・生活支援等が一体的に提供される「地域包括ケアシステム」の実現をめざし、関係機関・団体の連携により、包括的・継続的に提供していくことがサービス提供事業者に求められている。

さらに利用者にとって、よりよいものとなっていくために、医療・保険・福祉のサービス提供事業者をはじめ、職種間の連携・協働をすすめる、それぞれの地域にあったサービスを構築し、発信していくことがますます必要となっている。

そこで、医療・保険・福祉のサービス事業者等が一堂に会し、14年目を迎える制度がより良いものとなるため、さらには介護サービスの質の向上と職員のスキルアップに向けて論議・研究するため「第14回 山口県介護保険研究大会」を開催する。

### 2 主 催

#### 山口県介護保険関係団体連絡協議会

山口県医師会・山口県歯科医師会・山口県薬剤師会・山口県看護協会・山口県栄養士会・山口県医療ソーシャルワーカー協会・山口県理学療法士会・山口県作業療法士会・山口県老人保健施設協議会・山口県老人デイ・ケア協議会・山口県訪問看護ステーション協議会・山口県国民健康保険団体連合会・山口県老人福祉施設協議会・山口県地域包括・在宅介護支援センター協議会・山口県ホームヘルパー連絡協議会・山口県デイサービスセンター協議会・山口県介護福祉士会・山口県介護支援専門員協会・山口県社会福祉士会・山口県福祉用具協会・山口県宅老所・グループホーム協会・山口県社会福祉協議会【22団体で構成】

### 3 後 援

山口県・山口県市長会・山口県町村会

### 4 日 時

平成25年11月24日（日）午前10時から午後3時35分まで

## 5 会 場

山口県セミナーパーク

〒754-0893 山口市秋穂二島 1062 番地 TEL 083-987-1410 FAX 083-987-1430

\* 全 体 会 : 山口県セミナーパーク「講堂」

\* 研 究 発 表 : 山口県セミナーパーク「講堂」「大研修室」「福祉研修室」

※ 研究発表会場は、会場ごとの申し込み人数により決定いたしますので、当日の資料で確認してください。

## 6 定 員

300人 ※講堂の収容数【ただし、定員になり次第締め切らせていただきます。】

## 7 内 容・日 程

9 : 0 0	受 付
1 0 : 0 0	開 会
1 0 : 1 5	基調講演  「利用者の生活を豊かにするサービスを提供するためには」  ～支援する側が元気になりましょう～  講師：生活介護研究所 福野 初夫 氏
1 2 : 0 0	昼 食・休 憩
1 3 : 0 0	研究発表  (1 題:発表 1 5 分+質疑・助言 5 分× 5 第～ 6 題 +休憩 1 5 分+まとめ 1 5 分)
1 5 : 3 5	閉 会

### 付帯行事

福祉用具の展示 (協力：山口県福祉用具協会)

## 8 研究発表プログラム

### ○ 第1会場「利用者の生活の維持・向上をめざした取組について」

【助言者】 合同会社 和の会 代表業務執行役 久保田 トミ子 氏

【司 会】 山口県介護支援専門員協会 会長 佐々木 啓太 氏

研究タイトル・発表概要	発表団体・発表者等
<p><b>軽度認知症の方への服薬支援</b></p> <p>認知症で一人暮らしの方への服薬支援を通じて、服薬能力の評価と支援方法について考察する。</p>	<p><b>山口県薬剤師会</b>  <b>成和薬局 高水前店</b>                      山口県薬剤師会理事 ○戸田康紀</p>
<p><b>排泄自立に向けての取組と改善効果</b></p> <p>認知症もありオムツ対応の方のトイレで排泄したいとの本人の思いをかなえるための取組について。</p>	<p><b>山口県介護福祉士会</b>  <b>特定施設有料老人ホーム夢沓舎</b>                      介護職 ○光本ひろみ、有光弘子</p>
<p><b>重度介護者へのシーティングを中心とした関わり</b></p> <p>回復期病棟を自宅退院になり当事業所を利用する重度介護を要する方に対しシーティングを考慮し経過を追った。</p>	<p><b>山口県老人デイ・ケア協議会</b>  <b>宇部リハビリテーション病院</b>  <b>通所リハビリテーションセンター</b>                      理学療法士 ○寺尾友希、小濱聡                      作業療法士 大園彩                      言語聴覚士 池田翔輝                      看護職員 大森幸子 介護職員 瀧口優歌里</p>
<p><b>介護予防をもっと身近にするために</b>  <b>～地域貢献に向けた介護予防の取組～</b></p> <p>介護予防を身近に感じて頂くために実施した、一般向け介護予防体験会と当施設の介護予防の取組を紹介。</p>	<p><b>老人保健施設ふれんず</b>                      作業療法士 ○豊田拓吉、宮崎真衣、日高咲恵、岩田圭介                      理学療法士 岩田寛子                      ケアマネージャー 川田孝雄 相談員 徳田尚子                      ケアワーカー 中川周一、嶋田和子、竹野芳恵</p>
<p><b>5Sで能率アップ ～楽しい職場～</b></p> <p>徹底した5Sを推進。利用者様に快適とゆとりのある生活を提供。業務改善で能率アップして成果を上げる。</p>	<p><b>山口県老人福祉施設協議会</b>  <b>特別養護老人ホームつつじ苑</b>                      つつじ苑 四葉のクローバー×2                      ○国山明美、ユニット全員（8人）</p>
<p><b>ショートステイ利用者の変化について</b></p> <p>過去2年間ショートステイを利用している利用者様の推移について、考察を行う。</p>	<p><b>医療法人社団 松涛会 老人保健施設コスモス</b>                      理学療法士 ○溝渕裕俊、藤岡浩司、村田奈保子、植木絵里、平川聖美、井上将広、                      作業療法士 山口陽子                      言語聴覚士 福田 愛</p>

※氏名の前の○印は、発表者です。

○ 第2会場「職員の質の向上、スキルアップをめざした取組について」  
「他職種との連携・協働による利用者支援について」  
「口腔ケア向上と、肺炎予防等のための取組について」

【助言者】 山口大学大学院 医学系研究科 講師 草地 仁史 氏

【司 会】 山口県理学療法士会 理事 杉山 英樹 氏

研究タイトル・発表概要	発表団体・発表者等
<p><b>介護力アップに向けて</b>  <b>～研修委員会の取組～</b></p> <p>研修委員を中心に介護力アップを目指し、自主的に毎月勉強会を行っているその内容についての発表。</p>	<p><b>山口県老人福祉施設協議会</b>  <b>特別養護老人ホーム 岸津苑 研修委員会</b>  <b>介護リーダー</b> ○河島逸美</p>
<p><b>摂食機能障害を有し、誤嚥が認められる利用者に対しての他職種協働による経口維持の取組み</b></p> <p>他職種共同による、事例を通しての経口維持加算（I）の取組み。</p>	<p><b>山口県栄養士会</b>  <b>特別養護老人ホーム 紫福園</b>  <b>管理栄養士</b> ○市原美千子  <b>医務主任</b> 阿座上さとみ  <b>ユニットリーダー</b> 堀田幸代</p>
<p><b>最期までその人らしく</b>  <b>～看取りケアを行って～</b></p> <p>現在、病院で最期の時を迎える方が沢山いる中、当施設での最期を望まれ、看取りケアを行った結果。</p>	<p><b>山口県介護福祉士会</b>  <b>特別養護老人ホーム サテライト望海苑</b>  <b>介護福祉士</b> ○中ノ瀬緑  <b>看護主任</b> 岡本由美子  <b>管理栄養士</b> 原田華恵</p>
<p><b>口腔機能維持管理体制の確立</b>  <b>～施設の口腔ケア向上は歯科衛生士と共に～</b></p> <p>歯科衛生士の指導で、口腔ケア用品の充実、アセスメント、ケア計画作成等口腔機能維持管理体制が整った。</p>	<p><b>徳山社会保険介護老人保健施設セラヴィ徳山</b>  <b>介護福祉士</b> ○森下恵、山田愛子、藤田奈穂子  <b>河村美絵</b>  <b>歯科衛生士</b> 河村美代子 <b>看護師</b> 篠原友子</p>
<p><b>山口県歯科医師会と地域中核病院との医科歯科連携ネットワークの構築について</b></p> <p>山口県歯科医師会及び郡市歯科医師会と地域中核病院との連携を深め、地域医療の質の向上を目指す取組み。</p>	<p><b>山口県歯科医師会</b>  <b>口腔保健センター委員会介護保険部会</b>  ○藤井今日子</p>

※氏名の前の○印は、発表者です。

## ○ 第3会場「介護サービスの質の向上をめざした取組について」

【助言者】 宇部フロンティア大学 人間社会学部 福祉心理学科 教授 溝田 順子 氏

【司 会】 山口県地域包括・在宅介護支援センター協議会 研修委員会副委員長 牧嶋 孝生 氏

研究タイトル・発表概要	発表団体・発表者等
<p><b>在宅復帰に必要な支援を行うために</b></p> <p>家族、入所者へのアンケートを実施し、結果から在宅復帰に必要な支援を考えて取り組む。</p>	<p><b>山口県老人保健施設協議会</b>  <b>介護老人保健施設 しまた川苑</b>            介護福祉士 ○玉木和明、土井哲夫、岡崎和紀、            看護職員 石橋広子、竹光紀子、中本麻妃、            福田由香里</p>
<p><b>訪問介護事業所におけるリスクマネジメント</b></p> <p>サービスを提供するうえで起こりうるリスクについて、各事業所でのリスク回避と事故への対応。</p>	<p><b>山口県ホームヘルパー連絡協議会</b>  <b>調査研究部会</b>            ○村田英貴、出戸端真由美、原田真澄、            福原恵美子            阿部みゆき、岡本淳子、篠田 操</p>
<p><b>真のニーズへのアプローチ</b>  <b>～福祉用具サービスに求められるもの～</b></p> <p>介護保険制度で人的サービスではない福祉用具分野が求められている姿と今後の進路についての一考察。</p>	<p><b>山口県福祉用具協会</b>  <b>萩・長門支部</b>            ○溝部真宏</p>
<p><b>山口県介護支援専門員の現状と課題</b>  <b>～職能団体に求められるもの～</b></p> <p>県内の介護支援専門員の活動内容を調査し、県と各地域の連携方法、職能団体としての活動内容の提案を行う。</p>	<p><b>山口県介護支援専門員協会</b>  <b>調査研究部</b>            ○河本好英、田村則子、三井栄三、守田由起子            関永里美</p>
<p><b>障がい者支援施設における職員の腰痛予防対策の取組に関する報告</b></p> <p>介護用リフトの全面的導入を検討。それに先立ち専門委員会を立ち上げリスクアセスメントを行い、まとめた。</p>	<p><b>障害者支援施設 緑風園</b>            ○小野啓生</p>
<p><b>介護者（ケアラー）に対して作業療法士ができること</b></p> <p>県内通所施設に勤務する作業療法士にアンケートを実施。介護者に対しての関わりについて調査し報告する。</p>	<p><b>山口県作業療法士会</b>  <b>介護保険対策委員会</b>            作業療法士 ○崎田知弘、小川邦夫、永富恵子、            島本周治、木原涼子</p>

※氏名の前の○印は、発表者です。

## 9 参加費

2,000円【大会当日、受付にて徴収させていただきます。】

## 10 参加申込方法

「第14回 山口県介護保険研究大会参加申込書」に必要事項を記入し、下記へFAXまたは郵送でお申し込みください。【電話での申し込みは御遠慮願います。】

## 11 申込締切日

平成25年11月8日（金）必着

【ただし、定員になりしだい締め切らせていただきます。】

## 12 留意事項

- \* 昼食については、会場でお弁当（お茶付・税込み600円）を斡旋いたしますので、必要な方は、大会当日に食券を購入してください。【参加費に昼食代は含めていません。】  
なお、当日セミナーパーク内の食堂も利用できます。
- \* 研究発表会場の座席数には限りがありますので、発表時間により立見となることもあります。
- \* 駐車場のスペースは第1駐車場～第8駐車場までありますが、場所によっては駐車場が遠くなる場合もありますので協力をお願いいたします。また、駐車場では、係員の指示に従ってください。

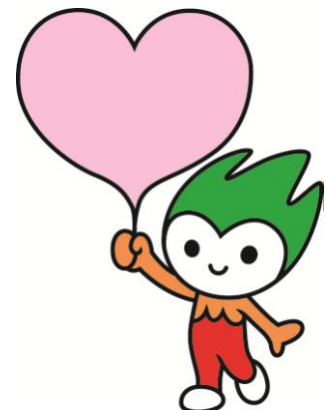
## 13 申込み・問い合わせ先

山口県介護保険関係団体連絡協議会

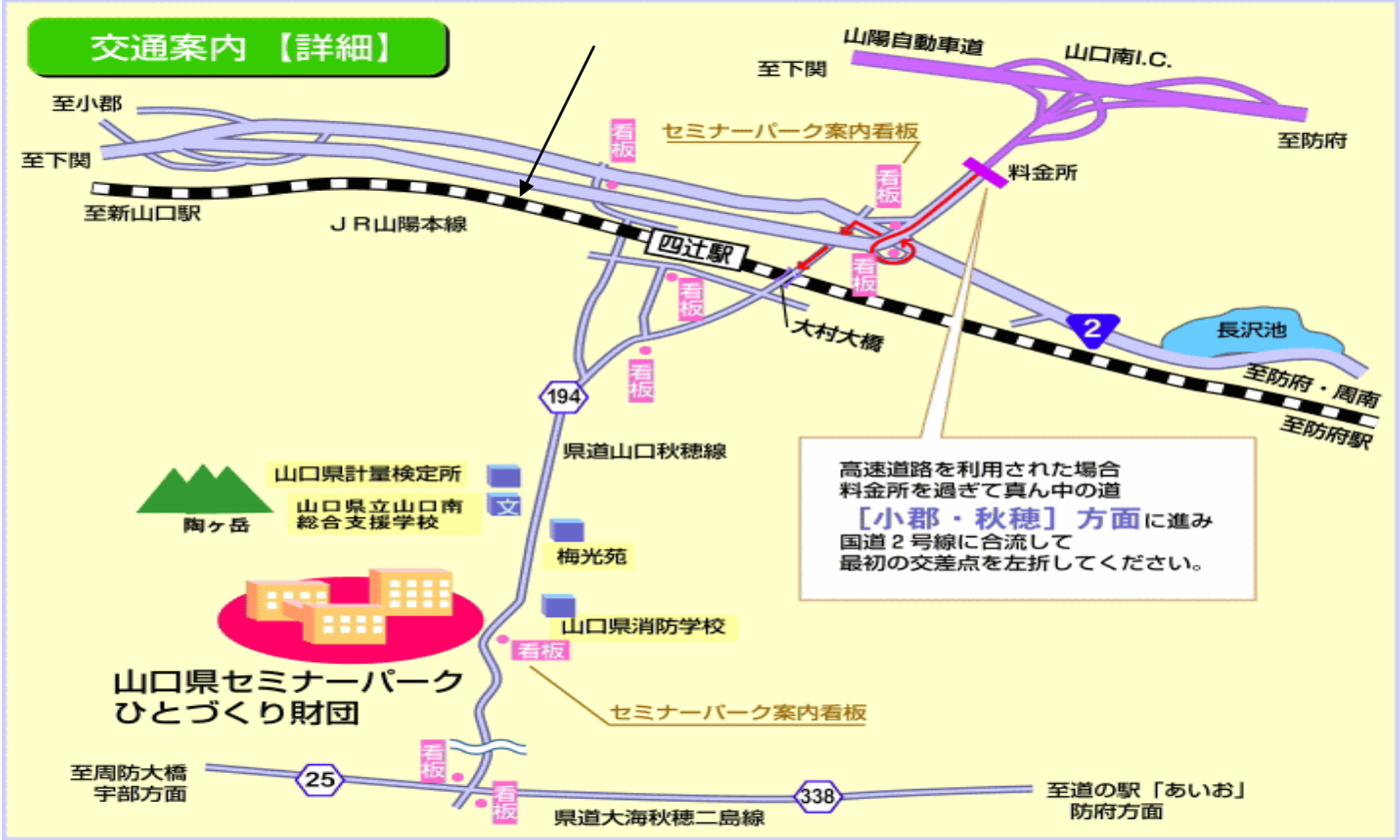
〒753-0072 山口市大手町9-6（山口県社会福祉協議会 地域福祉部 内）

TEL (083) 924-2828 FAX (083) 924-2847 e-mail kaidankyo@yg-you-i-net.or.jp

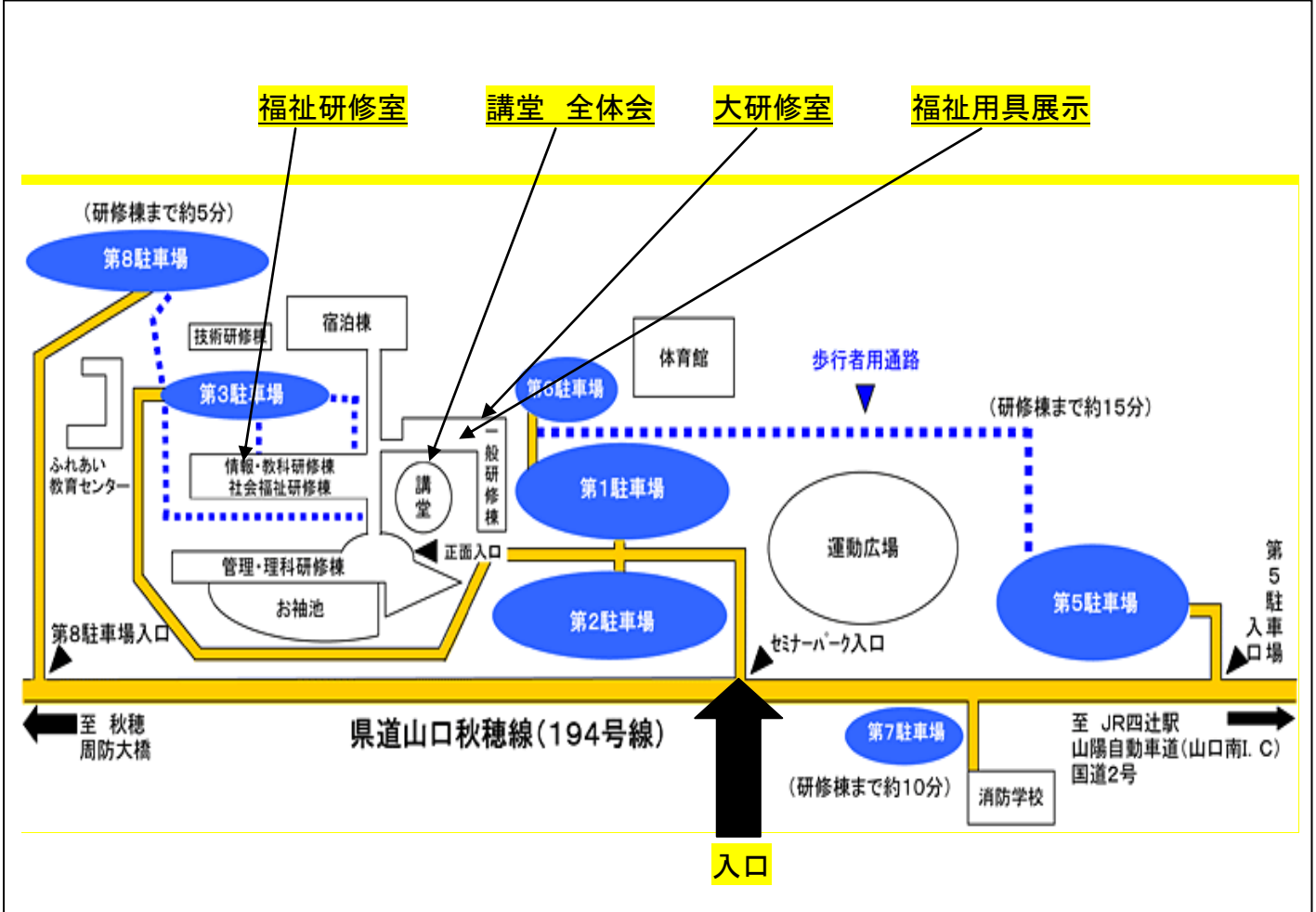
URL <http://yg-kaidankyo.jp/>



# 会場周辺地図



# 駐車場地図







2013・in 山口

# 福祉用具展示会

入場  
無料

第十四回

山口県介護保険研究大会

(付帯行事 福祉用具展示コーナーの設置)

平成 25 年 11 月 24 日 (日)

時間 10:00 ~ 16:30

会場 山口県セミナーパーク

一般研修棟 1 階 研修室 102・103



## 主な出展物

- ★福祉車輛
- ★食事関連
- ★入浴関連
- ★特殊寝台
- ★歩行関連
- ★車いす
- ★排泄関連
- ★日常生活支援
- ★看護・介護支援
- ★健康管理
- ★その他

国内メーカー 30 社以上 出展予定!

主催：山口県介護保険関係団体連絡協議会（協力：山口県福祉用具協会）

研究大会は参加料 2,000 円が必要となりますが、福祉用具展示会は無料です。